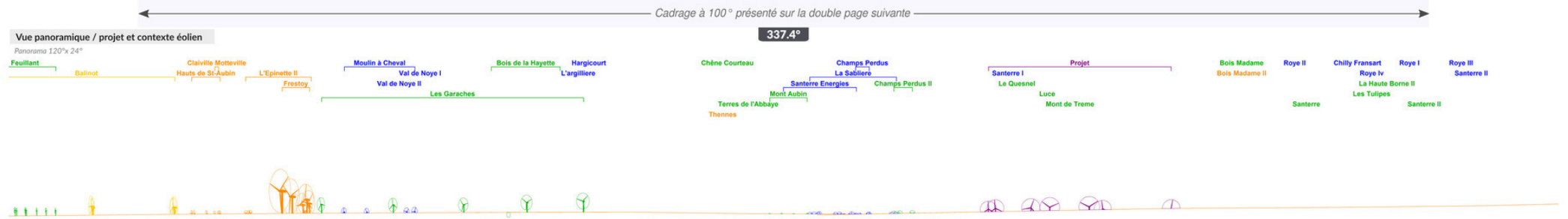


Commentaires paysagers

Près de l'église, un habitat ancien traditionnel constitue la rue Saint-Nicolas ; il occupe le front de rue avec pour seul recul l'espace laissé par le trottoir. Les habitats pavillonnaires plus récents disposent généralement d'un jardin de façade. Le contexte éolien et le projet de Piennes-Onvillers sont entièrement masqués derrière les constructions et la dense couronne végétale qui accompagne la périphérie de Rollot.

L'impact du projet nul.



Depuis le centre-bourg de Rollot (rue Saint-Nicolas)



Simulation photo-réaliste
Panorama 100% 360°

Pour retrouver le réalisme du photomontage 100%, il est vivement conseillé de l'observer

Réalisé par Géophom le 19/01/2021

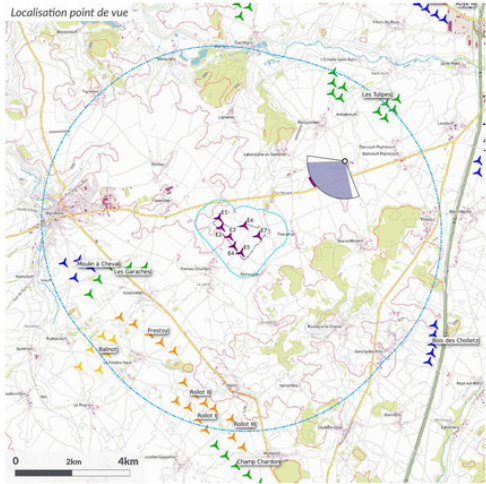
Eclairer le photomontage de manière à distinguer les nuances dans les basses et hautes lumières (800 lux environ)

courbé sur un arc de cercle de 100° à une distance de 46 cm (format 2xA3)



E1	E2	E3	E4	E5	E6	E7
5.9km	5.6km	5.3km	4.9km	4.7km	5.6km	5.3km
353.2°	353.8°	356.5°	358°	1°	2.1°	7.4°

Depuis le bourg de Grivillers (rue Verte)



Point de vue

Coordonnées L93, altitude : **678797, 6951619, 98m**
 Azimut, Champ visuel : **217.9°, 100°**
 Date et heure locale : **20/05/2020 11:34**
 Eclairage, Azimut, Hauteur : **Latéral, 127.2°, 50.8°**

APN 24MPx APS-C, focale 24x36 équivalente 42mm. Résolution de 122 px/dégré et projection cylindrique

Projet éolien

Nombre d'éoliennes : **7**
 Dimensions mat | rotor | totale : **84m | 131m | 150m**
 Orientation rotor : **56°**
 Eolienne la plus proche : **E7 à 4km, azimut 229.2°**
 Eolienne la plus éloignée : **E2 à 4.9km, azimut 241.7°**

Contexte éolien

Nb parcs et projets : **60**
 Nb éoliennes : **318**

Projet de l'étude : **7 éoliennes** Parcs construits : **30 parcs : 159 éol.** Parcs autorisés : **19 parcs : 114 éol.** Parcs en instruction : **10 parcs : 39 éol.** Sans avis AE : **1 parc : 6 éol.**

← Cadrage à 100° présenté sur la double page suivante →



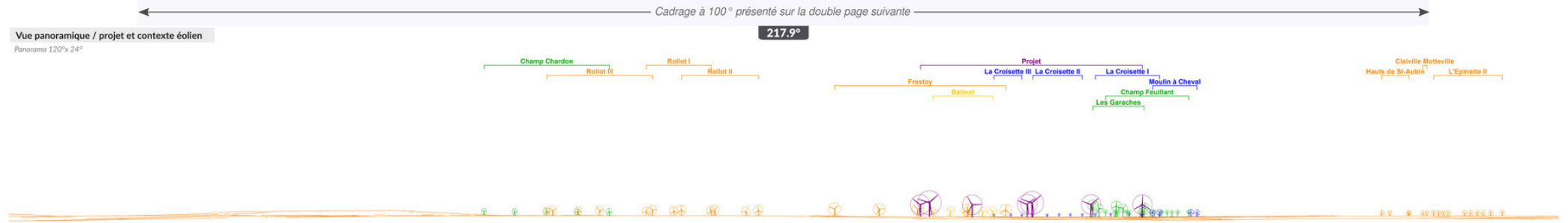
Commentaires paysagers

Le centre-bourg de Grivillers étant refermé sur lui-même, il est apparu intéressant de montrer une vue intermédiaire depuis les pavillons contemporains situés au nord du hameau.

Dans la rue Verte, l'urbanisation récente n'occupe qu'un seul côté de la chaussée, laissant un panorama aéré. L'ambiance rurale est dominante, cependant la haie multi-strate plantée face aux habitations permet de filtrer la vue sur l'horizon. Le contexte éolien est visible dans l'entrelacs végétal sans s'imposer au regard.

Seules deux éoliennes sont visibles parmi les 7 qui composent le projet ; il s'agit de E1 et E2 situées derrière le Bois Boiteau. Il n'y a pas d'effet d'écrasement car le végétal reste dominant.

L'impact du projet est faible. L'impact du cumul éolien est très faible.



Depuis le bourg de Grivillers *(rue Verte)*

Simulation photo-réaliste
Panorama 100°x 36°

Pour restituer le réalisme du photomontage 100°, il est vivement conseillé de l'observer



Réalisé par Géophom le 19/01/2021

Eclairer le photomontage de manière à distinguer les nuances dans les basses et hautes lumières (800 lux environ)

courbé sur un arc de cercle de 100° à une distance de 46 cm (format 2xA3)



E5 | **E7**
4.9km | 4km
228.5° | 229.2°

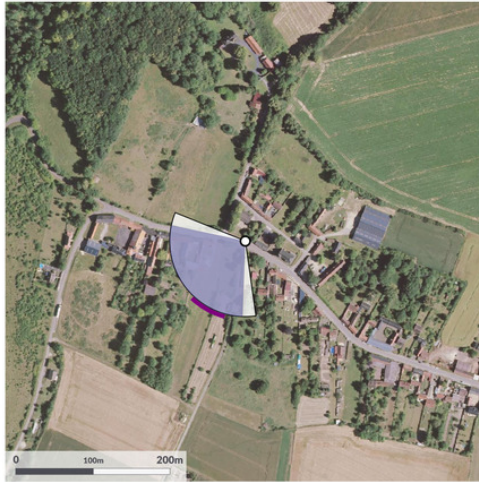
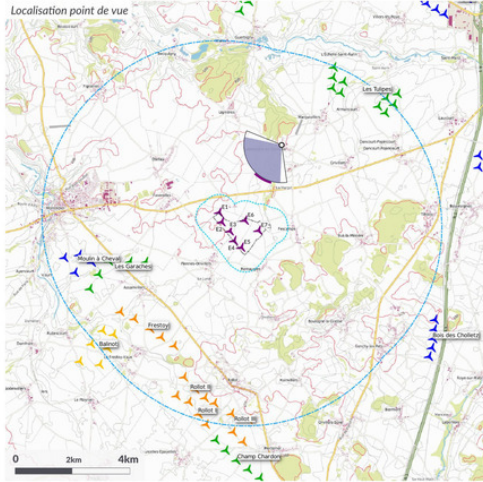
E4
4.9km
232.5°

E3 | **E6**
4.8km | 4.2km
236.7° | 237.1°

E2
4.9km
241.7°

E1
4.9km
245.6°

Depuis le centre bourg de Laboissière-en-Santerre (rue du cimetière/rue de Lignières)



Point de vue

Coordonnées L93, altitude : **676560, 6951999, 100.6m**
 Azimut, Champ visuel : **231.8°, 100°**
 Date et heure locale : **20/05/2020 10:32**
 Eclairage, Azimut, Hauteur : **Latéral, 110.3°, 42°**

APN 24MPx APS-C, focale 24x36 équivalente 42mm. Résolution de 122 px/dégré et projection cylindrique

Projet éolien

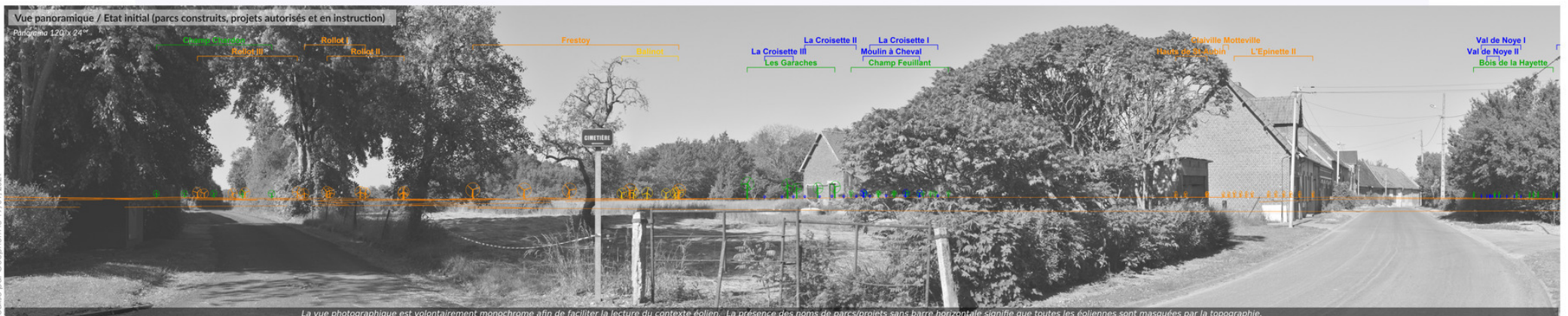
Nombre d'éoliennes : **7**
 Dimensions mat | rotor | totale : **84m | 131m | 150m**
 Orientation rotor : **29°**
 Eolienne la plus proche : **E6 à 2.9km, azimut 205.9°**
 Eolienne la plus éloignée : **E5 à 3.9km, azimut 201.3°**

Contexte éolien

Nb parcs et projets : **60**
 Nb éoliennes : **318**

Projet de l'étude : **7 éoliennes** (purple icon) Parcs construits : **30 parcs : 159 éol.** (blue icon) Parcs autorisés : **19 parcs : 114 éol.** (green icon) Parcs en instruction : **10 parcs : 39 éol.** (orange icon) Sans avis AE : **1 parc : 6 éol.** (yellow icon)

Cadrage à 100° présenté sur la double page suivante



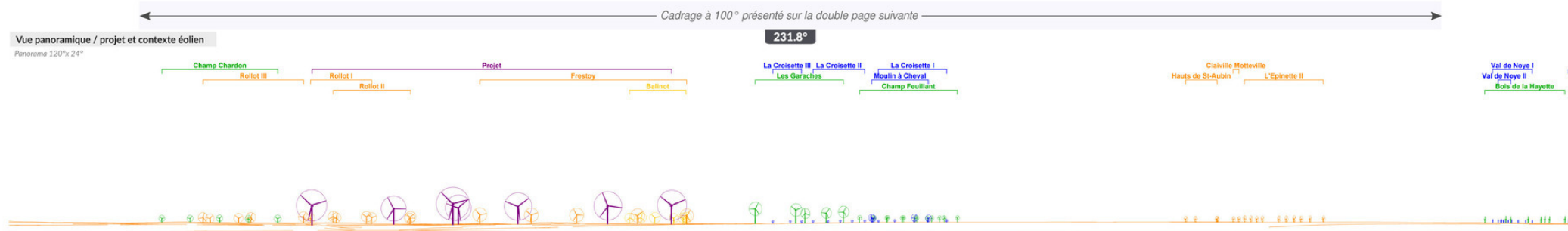
La vue photographique est volontairement monochrome afin de faciliter la lecture du contexte éolien. La présence des noms de parcs/projets sans barre horizontale signifie que toutes les éoliennes sont masquées par la topographie.

Commentaires paysagers

La rue de Grivillers, et son prolongement la rue des Lignières, forment l'axe principal et structurant de Laboissière. Il est notable de constater que le village a conservé une frange végétale dense qui assure une transition douce avec la plaine cultivée environnante. Ainsi les interstices entre les arbres peuvent potentiellement présenter une exposition à un projet éolien.

Le projet éolien de Piennes-Onvillers est masqué à 85% par la frondaison des arbres caducs. Seul le rotor de l'une des éoliennes (E5) est visible mais reste toutefois filtré par la ramure des arbres. En période hivernale, sans feuillage, cette visibilité sera un tant soit peu accentuée.

L'impact du projet est très faible.



Depuis le centre bourg de Laboissière-en-Santerre (rue du cimetière/rue de Lignières)



Réalisé par Célephom le 19/01/2021

Eclairer le photomontage de manière à distinguer les nuances dans les basses et hautes lumières (800 lux environ)

E7
3.1km
195°

E5
3.9km
201.3°

E6 | **E4**
2.9km | 3.8km
205.9° | 206.3°

E3
3.5km
210.9°

E2
3.4km
217.7°

E1
3.2km
222.6°

courbé sur un arc de cercle de 100° à une distance de 46 cm (format 2xA3)



Depuis le centre-bourg de Lignières



Point de vue

Coordonnées L93, altitude : **674741, 6953201, 99.1m**
 Azimut, Champ visuel : **156.3°, 100°**
 Date et heure locale : **20/05/2020 14:53**
 Eclairage, Azimut, Hauteur : **Contre-jour, 211.5°, 57.4°**

APN 24MPx APS-C, focale 24x36 équivalente 42mm. Résolution de 122 px/dégré et projection cylindrique

Projet éolien

Nombre d'éoliennes : **7**
 Dimensions mat | rotor | totale : **84m | 131m | 150m**
 Orientation rotor : **357°**
 Eolienne la plus proche : **E1 à 3.6km, azimut 185.9°**
 Eolienne la plus éloignée : **E5 à 4.8km, azimut 175°**

Contexte éolien

Nb parcs et projets : **60**
 Nb éoliennes : **318**

Projet de l'étude : **7 éoliennes** Parc construits : **30 parcs : 159 éol.** Parc autorisés : **19 parcs : 114 éol.** Parc en instruction : **10 parcs : 39 éol.** Sans avis AE : **1 parc : 6 éol.**

Cadrage à 100° présenté sur la double page suivante



Commentaires paysagers

L'emplacement de la rue Saint-Marc a été retenu face à un pavillon récent qui permet ponctuellement de dépasser le front bâti. Cette ouverture révèle la présence d'une seule éolienne du parc autorisé Les Garaches.

Le reste de la rue Saint-Marc présente un contexte de bâti traditionnel en front de rue à l'aspect visuellement refermé sur lui-même.

Le projet éolien de Piennes-Onvillers est masqué derrière les constructions et ne peut être discernable depuis le domaine public.

L'impact du projet est nul.



Depuis le centre-bourg de Lignières

Simulation photo-réaliste
Panorama 100°x 30°

Pour restituer le réalisme du photomontage 100°, il est vivement conseillé de l'observer



Réalisé par Célephom le 19/01/2021

Eclairer le photomontage de manière à distinguer les nuances
dans les basses et hautes lumières (800 lux environ)

courbé sur un arc de cercle de 100° à une distance de 46 cm (format 2xA3)



E7
4.3km
166.4°

E6
3.9km
172°

E5
4.8km
175°

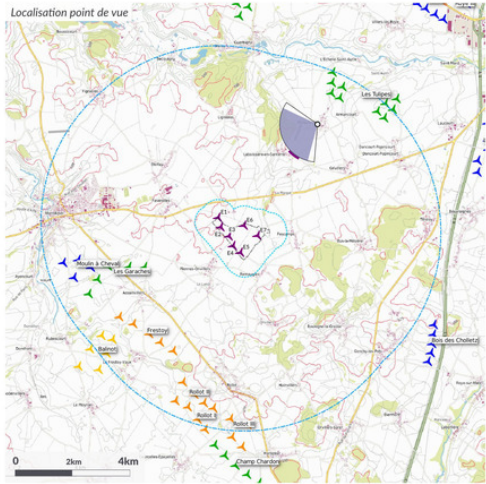
E4
4.6km
178°

E3
4.2km
179.8°

E2
3.9km
184°

E1
3.6km
185.9°

Depuis le centre bourg de Marquivillers (rue de l'Echelles/rue des Buissons)



Point de vue

Coordonnées L93, altitude : **677853, 6952903, 93.9m**
 Azimut, Champ visuel : **244.8°, 100°**
 Date et heure locale : **20/05/2020 10:12**
 Eclairage, Azimut, Hauteur : **Latéral, 105.8°, 39.1°**

APN 24MPx APS-C, focale 24x36 équivalente 42mm. Résolution de 122 px/dégré et projection cylindrique

Projet éolien

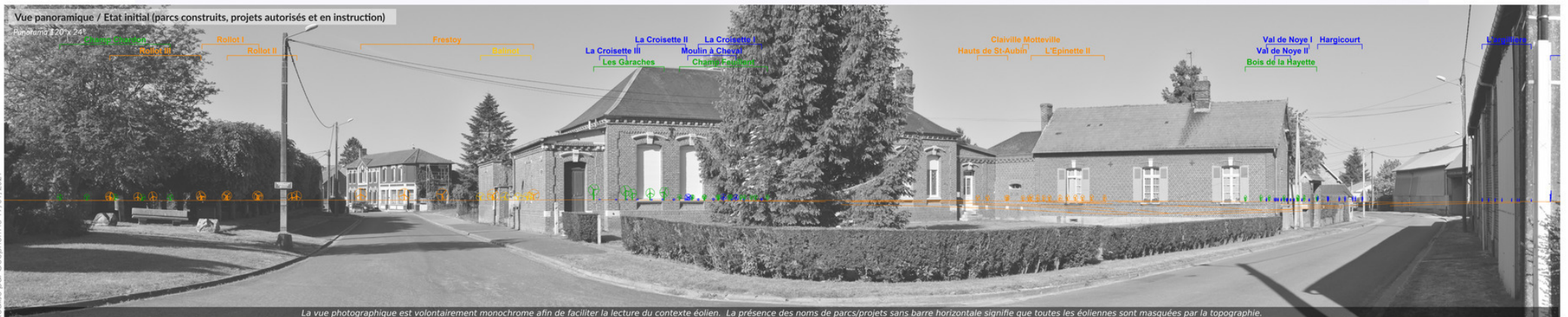
Nombre d'éoliennes : **7**
 Dimensions mat | rotor | totale : **84m | 131m | 150m**
 Orientation rotor : **37°**
 Eolienne la plus proche : **E6 à 4.4km, azimut 215.9°**
 Eolienne la plus éloignée : **E5 à 5.3km, azimut 210.9°**

Contexte éolien

Nb parcs et projets : **60**
 Nb éoliennes : **318**

Projet de l'étude : **7 éoliennes** Parcs construits : **30 parcs : 159 éol.** Parcs autorisés : **19 parcs : 114 éol.** Parcs en instruction : **10 parcs : 39 éol.** Sans avis AE : **1 parc : 6 éol.**

Cadrage à 100° présenté sur la double page suivante



Commentaires paysagers

Dans le centre village de Marquivillers, les constructions de briques rouges côtoient les hangars agricoles et leur bardage métallique. Le domaine public présente un aspect jardiné grâce à l'entretien qualitatif des espaces verts.

La volumétrie d'ensemble est très homogène ; avec une densité de construction qui ne laisse aucune possibilité de voir au-delà du front bâti situé au premier plan.

Le contexte éolien n'est pas visible. Le projet est entièrement masqué derrière les habitations.

L'impact du projet est nul.



E07 4.6km E05 5.3km E04 5.2km E06 4.6km E03 5km E02 5km E01 4.8km

Depuis le centre bourg de Marquivillers (rue de l'Echelles/rue des Buissons)



Simulation photo-réaliste
Panorama 360° x 30°

Pour restituer le réalisme du photomontage 100°, il est vivement conseillé de...

Réalisé par Céaphom le 19/01/2021

Eclairer le photomontage de manière à distinguer les nuances dans les basses et hautes lumières (800 lux environ)

E7	E5	E4	E6	E3	E2	E1
4.4km 208.2°	5.3km 210.9°	5.2km 214.6°	4.4km 215.9°	5km 218.2°	5km 223.1°	4.8km 226.6°

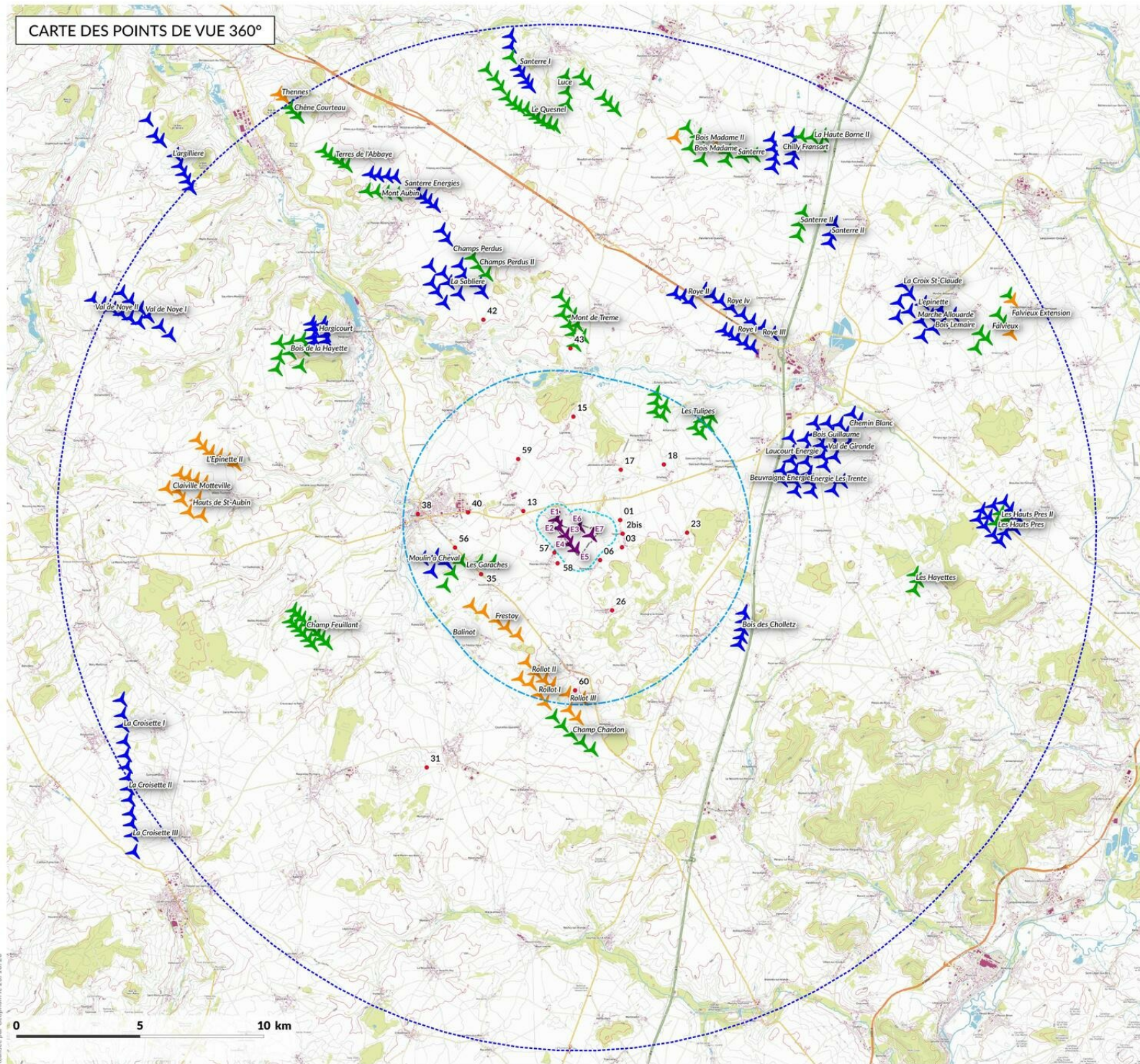
© 2014 sur un écran de 15" à 60° à une distance de 46 cm (format 2xA3)





Projet
éolien de
PIENNES-ONVILLERS

CARTE DES POINTS DE VUE 360°



Liste des points de vue

ID	PLANCHE	LIEU
01		Entrée nord de Fescamps
2bis		Centre-village de Fescamps près de l'église
03		Sortie sud de Fescamps
06		Sortie nord de Remaugies - GR123
13		Sortie sud de Faverolles
15		Voie communale entre Guerbigny et Lignières
17		Sortie sud de Laboissière-en-Santerre sur la RD68
18		Voie communale entre Marquillers et Grivillers
23		Entrée nord de Bus-la-Mésière
26		Hameau d'Onvillers
31		Butte de Coivrel en amont de Tricot
35		Entrée nord d'Assainvillers sur la RD935
38		Centre-ville de Montdidier
40		Sortie est de Montdidier sur la RD930
42		RD41, lors de l'arrivée sur le domaine de Davesnecourt
43		RD160 entre Guerbigny et Davesnecourt
56		Sortie sud-est de Montdidier (RD 935)
57		Sortie nord de Piennes (RD 135)
58		Sortie est de Piennes-Onvillers
59		Entrée nord d'Etelfay (RD 135E)
60		Entrée sud de Rollot sur la RD 37

Légende

Photomontages	Contexte éolien	Aires d'étude
• points de vue	en instruction	éloignée
Projet	autorisé	rapprochée
éoliennes	construit	immédiate

Depuis l'entrée nord de Fescamps



E1
2.6km

Pour restituer le réalisme du photomontage 180°, il est vivement conseillé de l'observer



Eclairer le photomontage de manière à distinguer les nuances dans les basses et hautes lumières (800 lux environ)



courbé sur un arc de cercle de 180° à une distance de 13 cm (format 2x3)



E5 2.1km E7 1.3km E4 2.3km E3 2.3km E6 1.7km E2 2.5km

Depuis le centre-village de Fescamps près de l'église (Grande rue/rue de l'église) *(Grande rue/rue de l'église)*



Pour restituer le réalisme du photomontage 180°, il est vivement conseillé de l'observer



Eclairer le photomontage de manière à distinguer les nuances dans les basses et hautes lumières (800 lux environ)



courbé sur un arc de cercle de 180° à une distance de 13 cm (format 2xA3)



E5
2km

E4
2.2km

E7 E3
1.3km 2.3km

Depuis la sortie sud de Fescamps



E4 2.1km E3 2.3km E2 2.7km E7 1.3km E1 2.9km E6 1.9km

Pour restituer le réalisme du photomontage 180°, il est vivement conseillé de l'observer



Eclairer le photomontage de manière à distinguer les nuances dans les basses et hautes lumières (800 lux environ)



courbé sur un arc de cercle de 180° à une distance de 13 cm (format 2xA3)



Depuis la sortie nord de Remaugies - GR123



Eclairer le photomontage de manière à distinguer les nuances dans les basses et hautes lumières (800 lux environ)

Pour restituer le réalisme du photomontage 180°, il est vivement conseillé de l'observer



courbé sur un arc de cercle de 180° à une distance de 13 cm (format 2xA3)

Depuis la sortie sud de Faverolles



Pour restituer le réalisme du photomontage 180°, il est vivement conseillé de l'observer



E1 E6
1,4km/2,4km

E7
2,9km

E2
1,6km

E3
2km

E4 E5
2,3km/9,7km



courbé sur un arc de cercle de 180° à une distance de 13 cm (format 2xA3)



Eclairer le photomontage de manière à distinguer les nuances dans les basses et hautes lumières (800 lux environ)

Depuis la voie communale entre Guerbigny et Lignières



Pour restituer le réalisme du photomontage 180°, il est vivement conseillé de l'observer



Eclairer le photomontage de manière à distinguer les nuances dans les basses et hautes lumières (800 lux environ)

E7
4,9km

E6
4,4km

E5
5,4km



courbé sur un arc de cercle de 180° à une distance de 13 cm (format 2xA3)



E4 5,2km
E3 4,8km
E2 4,5km
E1 4,2km

Depuis la sortie sud de Laboissière-en-Santerre sur la RD68



Pour restituer le réalisme du photomontage 180°, il est vivement conseillé de l'observer



Eclairez le photomontage de manière à distinguer les nuances dans les basses et hautes lumières (800 lux environ)



courbé sur un arc de cercle de 180° à une distance de 13 cm (format 2xA3)



E7 2.9km E5 3.7km E4 3.6km E6 2.8km E3 3.5km E2 3.4km E1 3.5km

Depuis la voie communale entre Marquivillers et Grivillers



Eclairer le photomontage de manière à distinguer les nuances dans les basses et hautes lumières (800 lux environ)



courbé sur un arc de cercle de 180° à une distance de 13 cm (format 2xA3)



E5 E7
4,9km 4,1km

E4
5km

E6 E3
4,2km 4,9km

E2
4,9km

E1
4,9km

Depuis l'entrée nord de Bus-la-Mesière



Pour restituer le réalisme du photomontage 180°, il est vivement conseillé de l'observer



Eclairer le photomontage de manière à distinguer les nuances dans les basses et hautes lumières (800 lux environ)



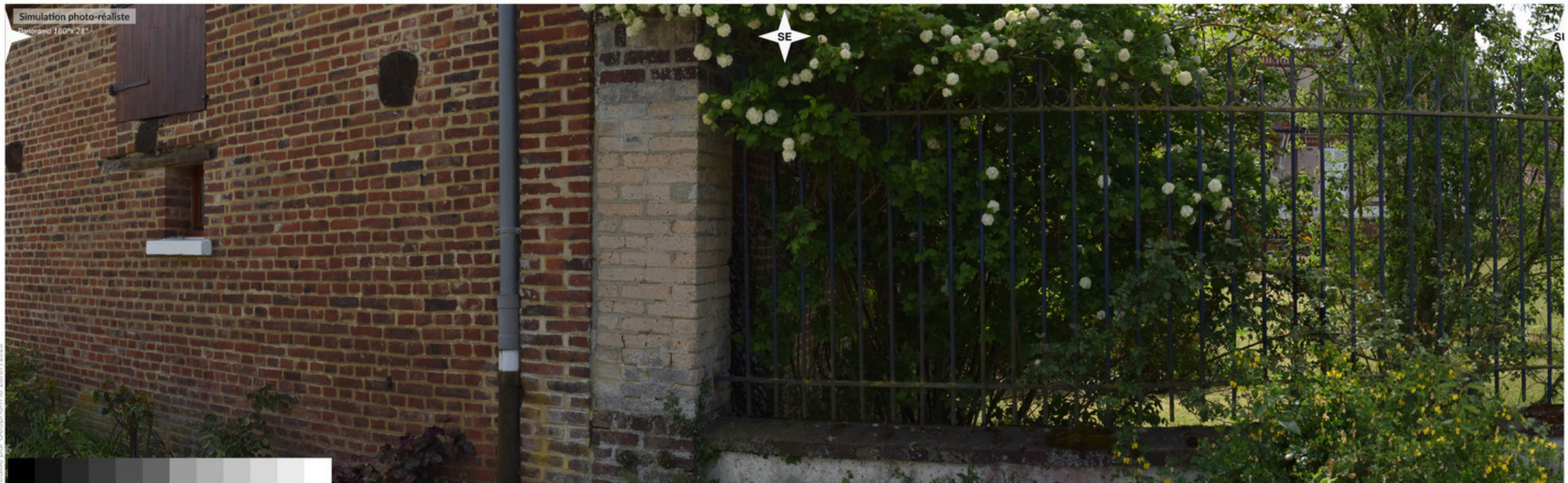
courbé sur un arc de cercle de 180° à une distance de 13 cm (format 2xA3)



Depuis une dent creuse dans le Hameau d'Onvillers

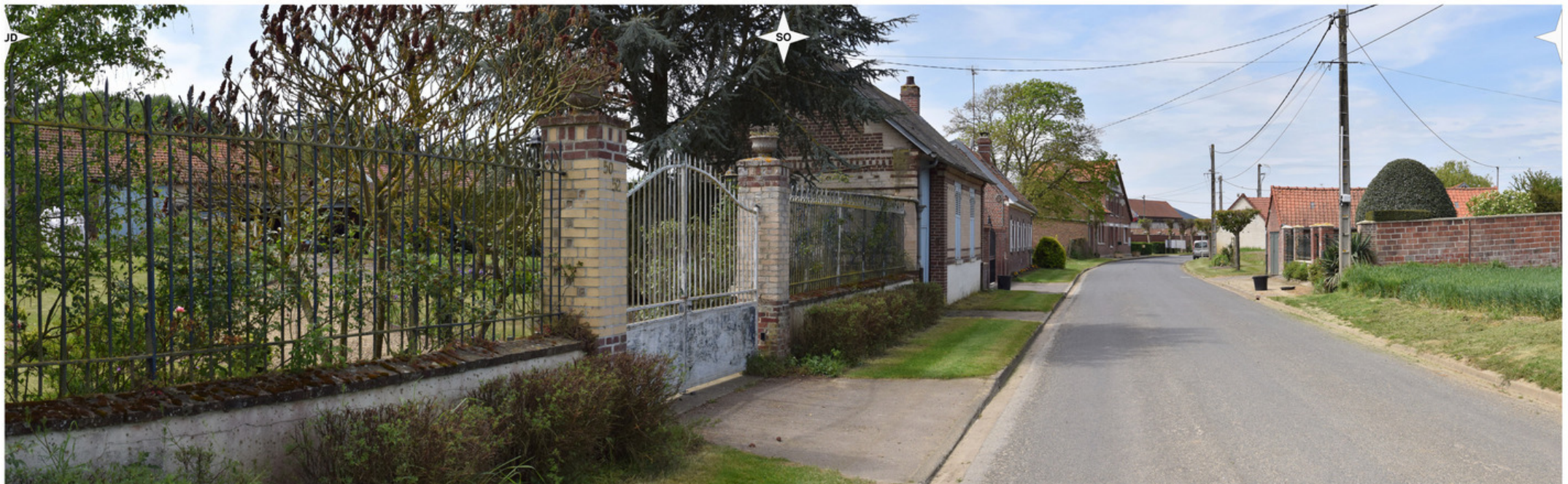


E2 E4 E3 E1 E5 E6 E7
4km 3,2km 3,5km 4,3km 2,8km 3,6km 3,2km



Eclairer le photomontage de manière à distinguer les nuances dans les basses et hautes lumières (800 lux environ)

Pour restituer le réalisme du photomontage 180°, il est vivement conseillé de l'observer



courbé sur un arc de cercle de 180° à une distance de 13 cm (format 2xA3)

Depuis la butte de Coivrel en amont de Tricot



Eclairer le photomontage de manière à distinguer les nuances dans les basses et hautes lumières (800 lux environ)

Pour restituer le réalisme du photomontage 180°, il est vivement conseillé de l'observer



E1 E2 E3 E6 E4 E5 E7
11.3km 11.1km 10.9km 11.5km 10.7km 10.7km 11.5km



courbé sur un arc de cercle de 180° à une distance de 13 cm (format 2xA3)

Depuis l'entrée nord d'Assainvillers sur la RD935



Pour restituer le réalisme du photomontage 180°, il est vivement conseillé de l'observer



Eclairez le photomontage de manière à distinguer les nuances dans les basses et hautes lumières (800 lux environ)



courbé sur un arc de cercle de 180° à une distance de 13 cm (format 2xA3)

E1	E2	E6	E3	E7	E4	E5
3,8km	3,7km	4,4km	3,8km	4,7km	3,8km	4km



LA
169^e D.I.
A SES
GLORIEUX
MORTS
1914-1918



courbé sur un arc de cercle de 180° à une distance de 13 cm (format 2x3)



Eclairer le photomontage de manière à distinguer les nuances dans les basses et hautes lumières (800 lux environ)

Depuis la sortie est de Montdidier sur la RD930



Pour restituer le réalisme du photomontage 180°, il est vivement conseillé de l'observer



E1 3.6km E6 4.5km E2 3.7km E7 5.1km E3 4.1km E4 4.3km E5 4.6km



courbé sur un arc de cercle de 180° à une distance de 13 cm (format 2xA3)



Depuis la RD41, lors de l'arrivée sur le domaine de Davesnecourt



Pour restituer le réalisme du photomontage 180°, il est vivement conseillé de l'observer



Eclairer le photomontage de manière à distinguer les nuances dans les basses et hautes lumières (800 lux environ)

E7 9.7km
E6 9.2km
E5 10km
E4 9.7km
E3 9.4km
E1 8.6km
E2 9km



courbé sur un arc de cercle de 180° à une distance de 13 cm (format 2xA3)



Depuis la RD160 entre Guerbigny et Davenescourt



Pour restituer le réalisme du photomontage 180°, il est vivement conseillé de l'observer



Eclairer le photomontage de manière à distinguer les nuances dans les basses et hautes lumières (800 lux environ)

E7 7.6km E6 7.2km E5 8.2km E 7.9



courbé sur un arc de cercle de 180° à une distance de 13 cm (format 2xA3)



Depuis la sortie sud-est de Montdidier (RD 935)



Pour restituer le réalisme du photomontage 180°, il est vivement conseillé de l'observer





courbé sur un arc de cercle de 180° à une distance de 13 cm (format 2xA3)

E1 4,3km E2 4,3km E6 5,1km E3 4,5km E7 5,5km E4 4,6km



Eclairer le photomontage de manière à distinguer les nuances dans les basses et hautes lumières (800 lux environ)

Depuis la sortie nord de Piennes (RD 135)



Realisé par Cléopâtre le 26/07/2020

Eclairer le photomontage de manière à distinguer les nuances dans les basses et hautes lumières (800 lux environ)

Pour restituer le réalisme du photomontage 180°, il est vivement conseillé de l'observer



E1 1.3km E2 1km E3 0.8km E6 1.5km E4 0.7km E7 1.6km E5 0.9km



courbé sur un arc de cercle de 180° à une distance de 13 cm (format 2xA3)

Depuis la sortie est de Piennes-Onvillers



Eclairer le photomontage de manière à distinguer les nuances dans les basses et hautes lumières (800 lux environ)

Pour restituer le réalisme du photomontage 180°, il est vivement conseillé de l'observer



E2 1.4km E3 1.2km E6 1.7km E4 0.9km E7 1.8km E5 0.9km



courbé sur un arc de cercle de 180° à une distance de 13 cm (format 2xA3)

Depuis l'entrée nord d'Etelfay (RD 135E)



Pour restituer le réalisme du photomontage 180°, il est vivement conseillé de l'observer



Eclairer le photomontage de manière à distinguer les nuances dans les basses et hautes lumières (800 lux environ)

E7 4.3km
E6 3.7km

E1 2.9km
E5 4.4km
E3 3.7km
E4 4km
E2 3.2km



courbé sur un arc de cercle de 180° à une distance de 13 cm (format 2xA3)



Depuis l'entrée sud de Rollot sur la RD 37



E1 E2 E3 E4 E5
6,9km 6,6km 6,3km 5,9km 5,7km



Eclairer le photomontage de manière à distinguer les nuances dans les basses et hautes lumières (800 lux environ)

Pour restituer le réalisme du photomontage 180°, il est vivement conseillé de l'observer



5 E6 E7
m 6.6km 6.3km



courbé sur un arc de cercle de 180° à une distance de 13 cm (format 2xA3)